



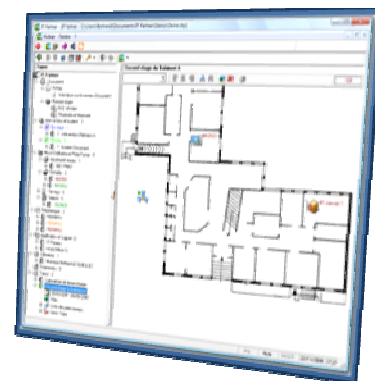
IT Partner pour Windows



Résumé Solution

IT Partner est une solution logicielle d'aide à l'inventaire et la gestion quotidienne d'un parc informatique. Il offre de stocker, de maintenir et de gérer l'essentiel de l'historique et des faits des ordinateurs de l'entreprise.

Un ensemble de domaines d'information permet de coupler les informations de l'activité et le descriptif des actifs matériels et logiciels ; par exemple pour orienter l'utilisateur sur l'accès à la résolution de problème (Intervention/Incident), d'obtenir un état des maintenances (date de garantie, contrat de support), d'accéder aux coordonnées d'un fournisseur ou, à la description d'un périphérique spécifique. La capacité d'IT Partner à consolider l'ensemble des informations, au travers d'une arborescence, confère à l'administrateur du parc une souplesse de prise en main et d'organisation.



Plusieurs assistants proposent à l'administrateur des aides au dimensionnement physiques de serveurs VMware ESX et de robotique de sauvegarde. Un autre assistant permet la collecte de configuration à distance dans un domaine Windows Management Instrumentation.

Fonctionnalités Clefs

- Interface graphique simple et intuitive basée sur une classification arborescente.
- Gestion complète d'un parc : utilisateur, périphérique, application, fournisseur, Intervention, matériel.
- Création de vues sur la position des matériels sur plan.
- Ping et Telnet sur les plates-formes accessibles par le réseau.
- Assistant de dimensionnement VMware et Robot de sauvegarde.
- Gestion de stock et d'inventaire.
- Affichage de statistiques sur les interventions.
- Exportation des données vers les formats CSV, TSV et HTML.
- Intègre un gestionnaire d'inventaires d'articles et consommables.
- Aucune limite logicielle sur le nombre de données gérées.
- Manuel en ligne disponible au format PDF
- Ne nécessite aucune formation spécifique.
- Installation et désinstallation conforme à Windows.

Editions Logicielles

IT Partner est disponible en deux éditions logicielles :

- **Professionnelle** : pour la gestion de tous les éléments d'un parc informatique sans limite en nombre d'enregistrement.
- **Entreprise** : intègre en plus de l'édition Professionnelle, un outil d'aide à la localisation géographique des matériels.



Positionnement Marché

IT Partner est conçu pour adresser les parcs informatiques des PME/PMI, établissements scolaires, Mairie et toutes les petites et moyennes organisations de dimension départementales. Ses fonctionnalités et son coût compétitif font d'IT Partner une solution logicielle accessible et aisée à mettre en œuvre.

Barre de boutons d'accès aux principaux domaines fonctionnels : arrêt, IT Partner, Stock Conso, Manuel en ligne, sites Web, ...

Listes des commandes sur la base IT Partner : ouvrir, fermer, sauver, recherche, etc.
Boutons de raccourcis sur les menus déroulants.

L'arbre IT Partner permet d'accéder à plusieurs niveaux de données : Document, Intervention, Ordinateur, Périphérique, Application, Utilisateur et Plan

Les items de l'arbre possèdent des codes couleurs et des icônes particulières pour visualiser leur état de classification.
Un chiffre associé en fin du label donne le nombre de Fiches enregistrées.

L'item sélectionné apparaît avec une icône colorisée. Les autres items sont alors représentés par des icônes grisées.

A chaque enregistrement, le déploiement de l'arbre est conservé pour être affiché à l'identique à la prochaine utilisation.

Titre reprenant le nom et chemin d'accès au fichier contenant la base des informations en cours d'utilisation.

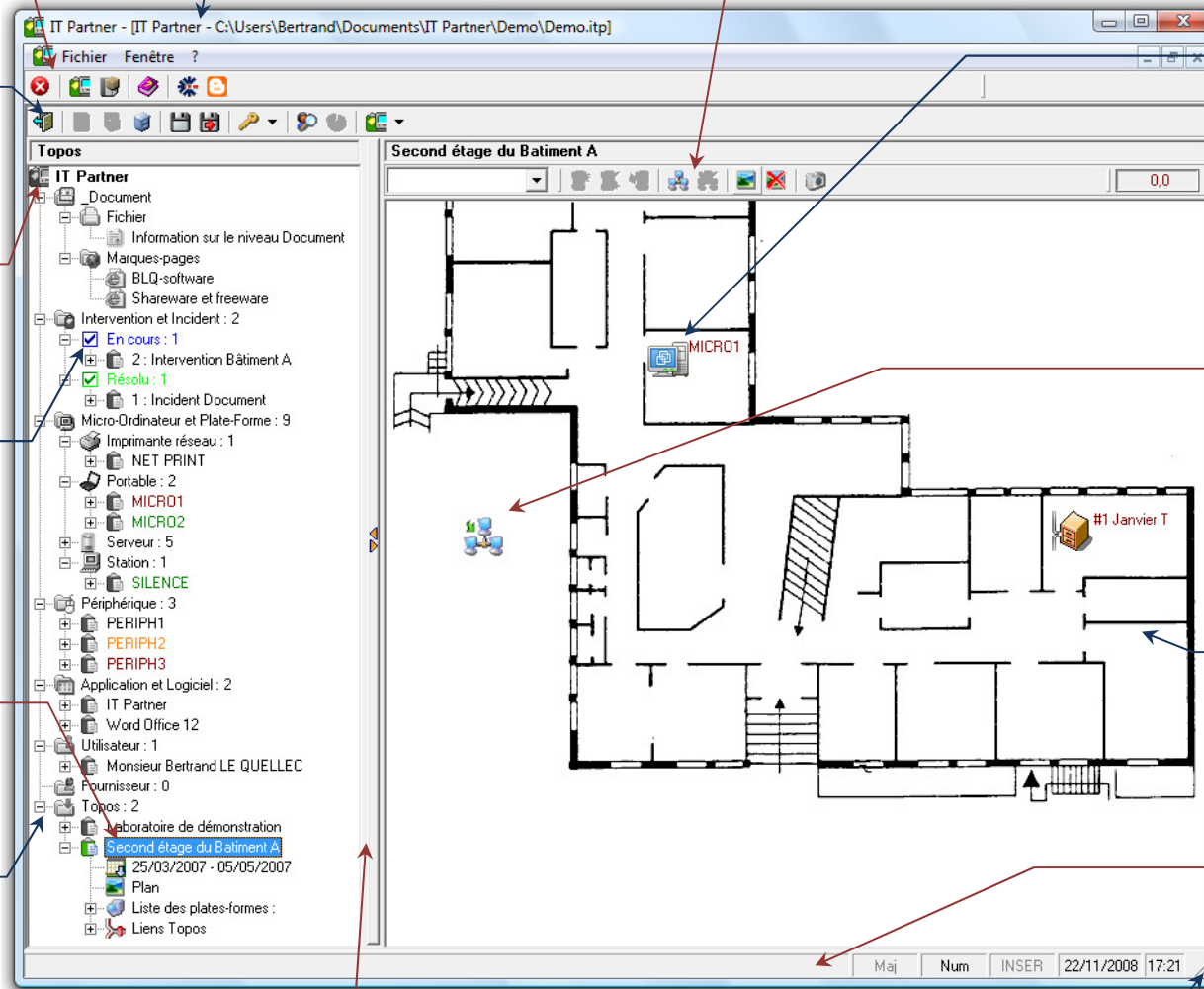
Barre de boutons dédiés à l'utilisation du Plan de position des matériels.
En fonction de la sélection de la zone de gauche, l'affiche diffère et permet des actions d'ajout, modification et suppression.

Les icônes peuvent être déplacées : un clic en laissant le bouton de la souris enfoncé pour le déplacement. Au relâchement, l'icône est positionnée. Un double-clic pour afficher le descriptif. Un clic bouton droit de la souris pour afficher un menu déroulant et changer l'icône, faire un Ping, etc.

Ce bouton spécifique permet par un double-clic d'accéder à un autre Plan.

Le Plan est un fichier externe au format Jpeg, Gif ou Bmp qui est affiché en fond de la vue

Barre d'information liée au déplacement de la souris ou à certains états du logiciel.



Cette barre verticale permet de dimensionner les deux zones principales d'affichage.

L'écran principal peut être dimensionné manuellement pour adapter l'affichage à la résolution de l'écran. Une résolution minimale de 1024x768 est recommandée.