

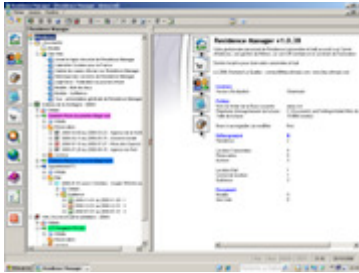
Residence Manager

aide au suivi et à la gérance de baux et de location saisonnière...



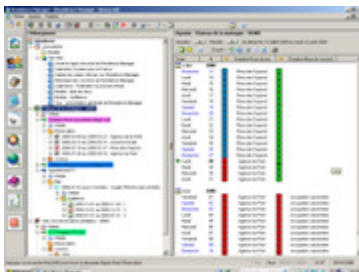
Gestion de Locations

La solution logicielle de gestion de locations est un outil dédié au suivi quotidien des réservations de biens d'équipement ou de type hôtelier. La prise en charge prend forme à travers une gamme de services indépendants mais aussi liés par la nécessité de fournir des outils adaptés au besoin du gérant :



Résidence.

Vue hiérarchisée d'accès aux fonctionnalités de gestion.



Calendrier des réservations.

Vue complète des réservations par type : libre, réservée, sous condition, « surbooking ».

- **Une organisation simplifiée** arborescente :
 - L'hébergement, qui décrit un immeuble, une situation géographique ou un lieu,
 - la location pour désigner un appartement une chambre d'hôte, un terrain ou un équipement,
 - la réservation saisonnière, désignation nécessaire au suivi des demandes de la clientèle.
 - Le bail pour la location mensuelle de biens immobiliers.
- **L'inventaire des stocks**, qui permet de suivre les entrées et sorties en cuisine, en matériels de service ou en consommation de prestation.
- **La facturation paramétrable** utile à l'établissement de bon de commande, de devis et de facture. Elle est utilisée à travers un assistant qui, sur 3 étapes, permet d'établir la création d'un document.
- **Le carnet d'adresses des clients**, pour conserver les coordonnées, relancer par email, imprimer des adresses sur des étiquettes ou des enveloppes et faciliter les facturations.
- **La liste des mémos**, la prise de notes ou la saisie de comptes-rendus de réunion avec une association, des prestataires ou des employés, pour conserver et historier des informations utiles.

Ces fonctions logicielles ne sont qu'un extrait du potentiel de Residence Manager. Ils sont autant d'aides et de moyens qui contribuent au soutien de l'utilisateur.

Réservation au quotidien

La solution Residence Manager assure la conservation et le suivi quotidien des informations par une classification hiérarchique. Cet affichage à travers un « arbre » est un des atouts de Residence. Il lui confère une vue immédiate et simplifiée de l'ensemble des biens gérés et, évite une surenchère d'écrans successifs de visualisation. D'un seul clic de souris, vous affichez le calendrier sur la période votre choix, un autre clic et vous accédez au contenu de la réservation. Vous êtes aidé à répondre promptement par téléphone à un client sur la disponibilité du bien ou de l'équipement à louer.

Gestion de Bail

Suivez vos locations mensuelles et éditez vos avis d'échéance et quittance de loyer avec report automatique des loyers dus.

Suivi de stock

Residence est associé à une gestion de stock. A travers un mécanisme de suivi des Entrées et des Sorties, par exemple une réserve d'aliments, conservez et obtenez immédiatement l'état des consommations. Ce suivi continu garantie une vue historique. Et avec la configuration des alertes sur les quantités basses, le logiciel apporte un des automatismes pour vous aidez à ne rien omettre.

Statistique et échange de données

Residence Manager est un outil de gestion, mais aussi de traitements. Il propose des affichages de certaines statistiques (fréquentation clientèle, évaluation des stocks, montant des revenus, nombre de clients, etc.) et, la possibilité de réaliser des exportations de données dans différents formats pivots reconnus par de nombreux logiciels, comme par exemple Excel, Internet Explorer ou Word.



Solutions Logicielles pour le Particulier et l'Entreprise

www.blq-software.com

Residence Manager

...niveaux fonctionnels de gérance et éditions logicielles.



Définition des 3 principaux éléments de l'interface graphique utilisateur :

Hébergement

L'élément le plus haut de la hiérarchie qui correspond à la description d'un lieu, d'une région, d'un bâtiment, d'une maison, d'un appartement, etc. Il est possible de gérer plusieurs Hébergements avec pour chacun, sa propre hiérarchie de gestion et de calendrier de disponibilité.

Location

Une location appartient nécessairement à un élément Hébergement. L'élément Location peut-être un appartement d'une maison, mais peut aussi désigner le lieu. Il s'agit ici de définir une description plus fine. Par exemple, un élément Hébergement correspond à un immeuble et les éléments Locations sont des appartements ou des chambres dans cet immeuble. A ce niveau chaque Location peut être associée à sa propre liste de prix et de taxes, un inventaire et des descriptions spécifiques personnalisables.

Réservation Saisonnière et Bail

Une réservation appartient obligatoirement à une Location. Elle désigne un bail ou une période de temps pendant laquelle le bien est occupé. Une Réservation comprend aussi d'autres informations, comme la liste des clients, des événements du séjour, la tarification appliquée et les services consommés liés, par exemple, à des repas ou des activités.



Editions des licences d'utilisation

En fonction de la nature et de la dimension de la gestion à prendre en compte, plusieurs Editions logicielles sont à même de répondre au besoin. A chaque Edition, un prix spécifique est attribué en correspondance des fonctionnalités offertes. La liste de prix public est disponible sur le site Web ou à consulter sur le document « bon de commande ».

Produit	Edition	Description
Residence Manager	Personnelle	<ul style="list-style-type: none">• Location simple : 1 Hébergement et 5 Locations• Contact : carnet d'adresses simple• Facturation complète : devis, facture et bon de commande
	Avancée	<ul style="list-style-type: none">• Location multiple : 2 Hébergements et 20 Locations au total• Contact : statistique et hiérarchie des contacts• Personnalisation de labels pour descriptions supplémentaires
	Professionnelle	<ul style="list-style-type: none">• Aucune limitation sur le nombre d'Hébergement et de Location• Contact : carnet d'adresses complet sans limitation• Gestion de Stocks/Inventaire et Mémos• Accès à la fonctionnalité de mailing

Evaluation et Configuration

Téléchargement

Pour une évaluation, le logiciel est accessible en téléchargement, il suffit d'accéder au site Web : www.blq-software.com

Plate-forme

Le logiciel fonctionne sur les principales versions de Windows : 2000 SP4, XP SP2, Vista SP1, 2003 et Seven.

La configuration recommandée est une plate-forme Intel avec Windows XP ou Vista avec 512 Mo de mémoire centrale, 10 Mo d'espace disque et une résolution écran minimale de 1024x768.

L'installation est conforme au standard Microsoft Setup Installer disponible nativement à partir de Windows XP et disponible sur le site Microsoft pour les autres versions de Windows.

Achat de Licence

Paiement en Ligne Sécurisé

L'achat de licence peut s'effectuer par Internet via un service de paiement sécurisé et certifié ISO 7498-2. Ce service est ouvert aux particuliers et aux sociétés, sans abonnement et sans frais.

Bon de commande

L'achat par bon de commande administratif est possible, il suffit de l'envoyer par courrier postal ou de le faxer.

Pour les autres modes d'achat, complétez le bon de commande livré avec chaque logiciel et envoyez le par courrier postal avec le règlement.



Société

Micro-entreprise
APE 722A

Contact

M. Bertrand LE QUELLEC
22 rue du Couvent
91 470 LIMOURS FRANCE

01 64 91 53 89
contact@blq-software.com
<http://www.blq-software.com/>



Solutions Logicielles pour le Particulier et l'Entreprise

www.blq-software.com